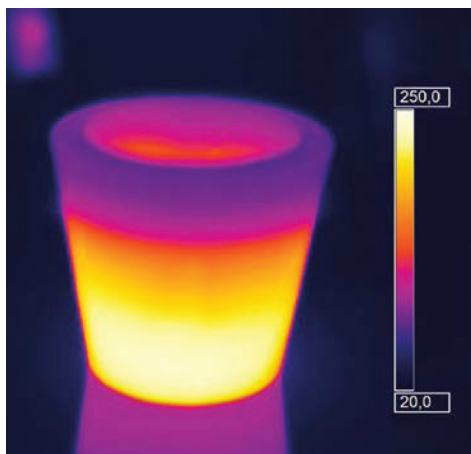
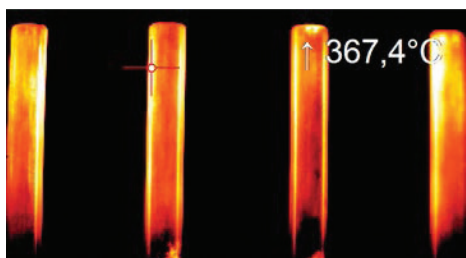
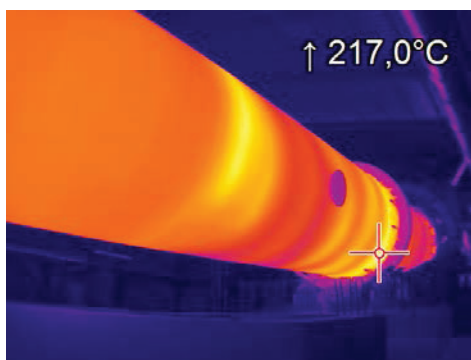


## Miniaturowa kamera termowizyjna VGA



### Własności:

- Przemysłowa kamera z detektorem 640 x 480 pikseli do dokładnego pomiaru temperatury w zakresie -20...900°C
- Mała, wytrzymała kamera z regulacją ostrości z napędem elektrycznym
- Częstotliwość ramki 32 Hz do monitoringu szybkich procesów
- D pakiet w atrakcyjnej cenie – zawiera wszechstronne oprogramowanie do przetwarzania obrazów z funkcjonalnością skanera liniowego wraz z kablami podłączeniowymi



### Parametry techniczne

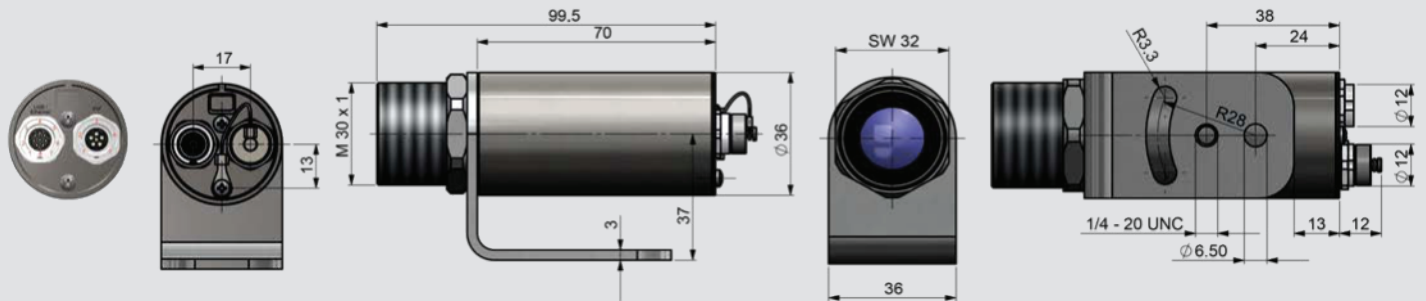
Rozdzielczość matrycy	640 x 480 pikseli
Detektor	FPA, niechłodzony (raster 12 µm)
Pasmo	8...14 µm
Zakres pomiarowy	-20...100°C, 0...250°C, (20)150...900°C <sup>1)</sup>
Częstotliwość ramki	32 Hz
Kąt widzenia (FOV)	22° x 17° (f = 20 mm), 36° x 26° (f = 12.7 mm), 65° x 45° (f = 7.7 mm)
Regulacja ostrości	Ręczna z napędem elektrycznym
Czułość termiczna (NETD)	80 mK
Dokładność	±2°C lub ±2 %, zależnie co większe
Interfejs komputerowy	USB 2.0, opcjonalnie konwerter USB / ethernet z PoE
Interfejs procesowy (PIF), std.	1 x wy. 0-10V, 1 x we. 0-10V, 1 x we. binarne (poziom max. 24V)
Interfejs procesowy (PIF), przemysłowy	3 x wyjście 0/4–20 mA, 3 x wy. przekaźnikowe 30 V/400 mA 2 x wejście 0-10 V, wejście binarne, przekaźnik bezpieczeństwa
Długość kabla USB	1 m (standard), 3 m, 5 m, 10 m, 20 m
Temperatura otoczenia	0...50°C
Wymiary obudowy / stopień ochr.	Ø 36 x 100 mm (gwint M30x1) / IP 67 (NEMA 4)
Masa	210 - 220 g zależnie od obiektywu
Wstrząsy <sup>3)</sup> / Wibracje <sup>3)</sup>	IEC 60068-2-27 (25 G i 50 G) IEC 60068-2-6 (sinusoidalne) IEC 60068-2-64 (szerokopasmowe)
Zasilanie	z portu USB
Zawartość kompletu	<ul style="list-style-type: none"> <li>• Kamera Xi 640</li> <li>• Kabel USB (1 m)</li> <li>• Standardowy kabel PIF z blokiem zacisków (1 m)</li> <li>• Uchwyt montażowy z gwintem do statywu, nakrętka mocująca</li> <li>• Pakiet oprogramowania optris® PIX Connect</li> </ul>

<sup>1)</sup> Dokładność określona od 150°C

<sup>2)</sup> Więcej szczegółów w instrukcji obsługi

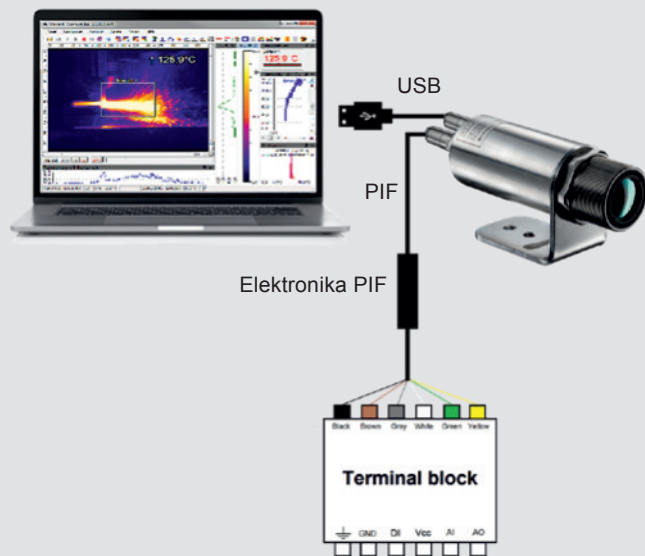
# optris® Xi 640

## Wymiary w mm

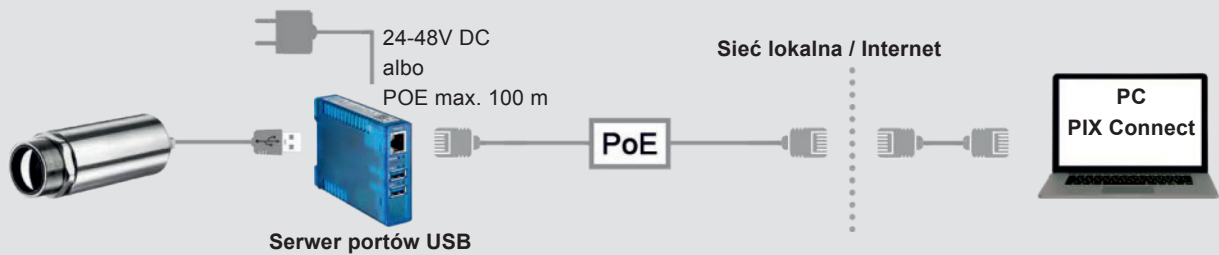
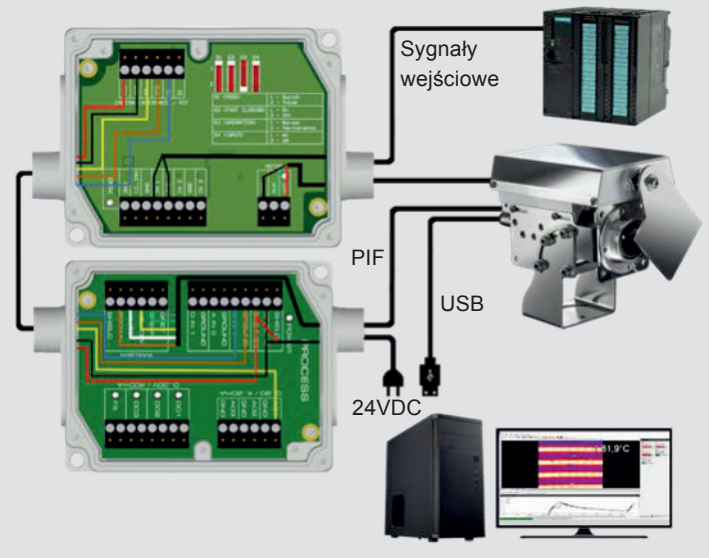


## Podłączenia elektryczne

### Xi 640 z PIX Connect + PIF standardowy

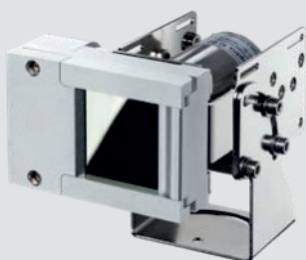


### Xi 640 + PIF przemysłowy i przesłona, sterowane przez PLC



## Akcesoria

**ACXIAPL** (moduł nadmuchu) +  
**ACXIAPLAB** (uchwyt mocujący)



**ACXIMW** (obudowa chłodzona wodą)



**ACXISCBxx\*** (przesłona) +  
**ACXIAPLAB** (uchwyt mocujący)



\*) xx = kod długości kabla