

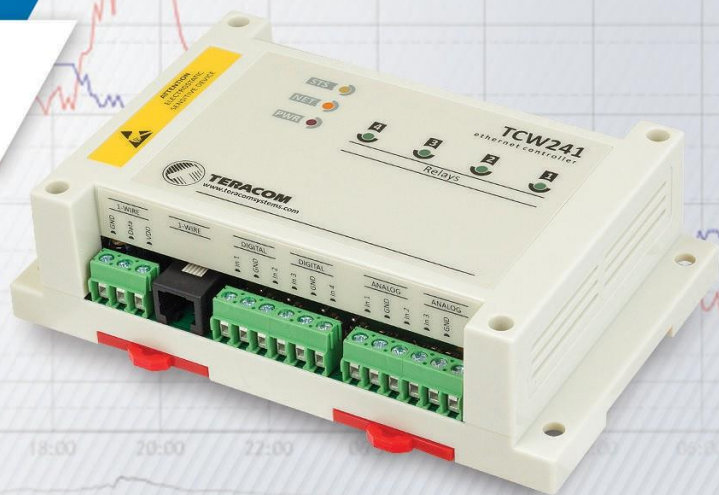


control solutions

TERACOM

TCW241

Ethernetowy moduł I/O



Opis

TCW241 jest ethernetowym modułem I/O. Posiada cztery wejścia binarne oraz cztery wejścia analogowe 0-60V z 10-bitową rozdzielczością. Sterownik obsługuje do 8 czujników temperatury, wilgotności, stężenia CO₂, prądu, itp. w technologii 1-Wire.

Urządzenie posiada 4 przekaźniki ze stykami normalnie rozwartymi i zwartymi. TCW241 posiada zegar czasu rzeczywistego (RTC) synchronizowany z serwerem czasu (NTP), do czasowego sterowania przekaźnikami. Przełączniki modułu I/O mogą być sterowane zdalnie lub lokalnie. Zdalne sterowanie może się odbywać przez strony lub za pomocą protokołów M2M – MODBUS TCP/IP, SNMP i HTTP API. Sterowanie lokalne może być wg rozkładu, stanu pojedynczego parametru mierzzonego lub zbudowanych samodzielnie funkcji. Własne funkcje mogą obejmować do czterech parametrów.

Zastosowania

- **Monitoring serwerowni** – urządzenie może monitorować zasilanie AC, stężenie dymu, otwarcie drzwi, napięcie baterii, temperaturę pomieszczenia i sterować systemem chłodzenia.
- **Systemy M2M** – urządzenie może wysyłać okresowo informacje do dedykowanego serwera i egzekwować jego polecenia.
- **Sterowanie wg rozkładu** – urządzenie może być używane do jednorazowych lub powtarzalnych (tygodniowo) zadań włączania/wyłączania przekaźników w uprzednio zaprogramowanym czasie.
- **Monitoring środowiskowy** – urządzenie może monitorować temperaturę, wilgotność, ciśnienie, CO₂, itp.
- **Systemy HVAC** – za pomocą 4 przekaźników, rozkładu i samodzielnie opracowanych funkcji urządzenie jest dobrym wyborem do sterowania klimatyzacją.

Interfejsy



100 Mbit
Ethernet



4x
we. binarne



0-60V
4x
we. analogowe



4x
wy. przekaźnikowe



1-Wire
8x
czujniki 1-Wire

Funkcje bazowe

- Webserwer dla łatwej konfiguracji i sterowania
- Skalowanie wejść analogowych
- Obsługa protokołu MODBUS TCP/IP
- Obsługa SNMP v2 z wysyłaniem trapów
- Obsługa SMTP z SSL/TLS dla powiadomień e-mail
- Usługa HTTP Post z rozkazami API
- Dane bieżące w formacie XML/JSON
- Obsługa dynamic DNS
- Sterowanie rozkładowe
- Własne funkcje.



control solutions

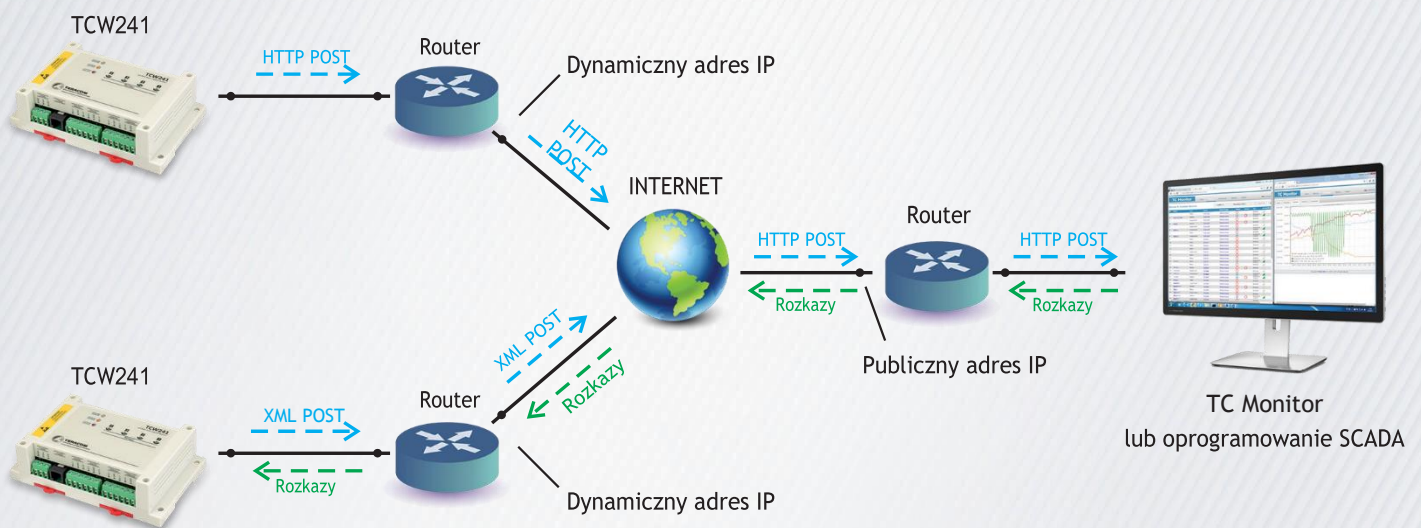
TERACOM

TCW241 - ethernetowy moduł I/O

Dane techniczne

Napięcie zasilania	10...32 VDC
Pobór prądu (wszystkie przekaźniki włączone)	350@12VDC
Masa	230 g
Wymiary	145 x 90 x 40
Temperatura otoczenia	-20...+55°C
Wilgotność otoczenia	5...85% RH (bez kondensacji)
Napięcie zasilania magistrali 1-Wire (VDD)	5.0 ± 0.3 VDC
Maksymalny prąd obciążenia magistrali 1-Wire (VDD)	0.2 A
Zakres wejść analogowych	0...60 VDC
Rozdzielczość wejść analogowych	0.01 VDC
Dokładność wejść analogowych	± 1%
Maksymalny prąd obciążenia wyjść przekaźnikowych	3 A
Maksymalne napięcie przełączania wyjść przekaźnikowych	30 VAC / 24 VDC

Typowa aplikacja



Obsługiwane czujniki



Temperatura



Wilgotność

Ciśnienie
barometryczneStężenie
CO₂Prąd
AC/DCDetektory
dwustanowe

Oprogramowanie

- TC Monitor
- TCW Control (Android)
- TCW Control (iOS)
- Oprogramowanie stron trzecich